

บริษัท บิน อราว ทราเวล จำกัด

9 อาคารยูเอ็มทาวเวอร์ ชั้น 16 ถนนรามคำแหง เขตสวนหลวง แขวงสวนหลวง กทม. 10250

✉ beenaroundtravel@gmail.com

🌐 www.beenaroundtravel.co.th

ใบอนุญาตประกอบธุรกิจนำเที่ยว

11/06530

☎ 064-794-4156

LINE @beenaround



เมืองชิงเต่า สะพานจ้านเจียว โบสถ์เซนต์ไมเคิล โรงเบียร์ชิงเต่า
หมู่บ้านประมงซาจื่อโจว จัตุรัส 4 พฤษภาคม เรือบลูเวย์ ปลาวาฬเกยตื้น
6 วัน 5 คืน **นอนบนเรือ 1 คืน**

MTWT00056

โปรแกรมสุดฮิต
**บินเข้าต้าเหลียน
ออกชิงเต่า**

ต้าเหลียน ชิงเต่า

NO SHOPPING

**ไม่เข้าร้าน
ช้อปปิ้ง**

เที่ยวเต็มสุข

เดินทาง ✈

22-27 มิถุนายน 69

25-30 มิถุนายน 69

6 วัน 5 คืน



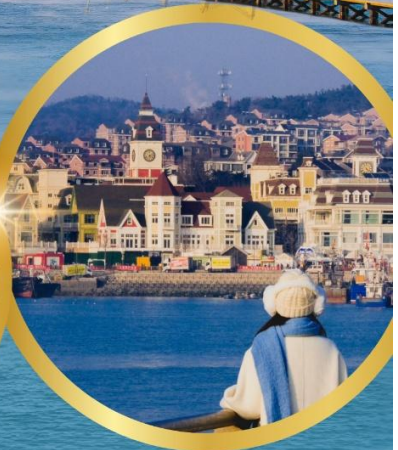
✈เดินทาง มิถุนายน 2569

ราคาพิเศษ

23,900.-



**พิเศษ!!
นอนบนเรือ 1 คืน**



เที่ยวครบทุกไฮไลท์ ★★★★★

ล่องเรือZHONGTIE BOHAI CRUISE นั่งรถกลางไฟฟ้า
หมู่บ้านซาจื่อโจว แสงสี อ่าวผู้ซานวาน โรงเบียร์ชิงเต่า



13 มื้อ



พัก 4 คืน



รถเช่าเที่ยว



นน. 20 กก.



ประกัน
อุบัติเหตุ

MTWT260056

6 วัน 5 คืน

BKK    CAN/TAO				DLC/CAN    BKK			
เที่ยวบิน	ไฟล์ท	ออก	ถึง	เที่ยวบิน	ไฟล์ท	ออก	ถึง
ทไป	CZ358 /CZ6562	11.20/15.10	17.25/20.50	ทกลับ	CZ3200 /CZ8019	11.35/14.50	16.55/18.55

วันที่	โปรแกรมการท่องเที่ยว	เช้า	กลางวัน	เย็น	ที่พัก
1	<ul style="list-style-type: none"> ทำอากาศยานสุวรรณภูมิ - สนามบินทงกวางเจา- เมืองต้าเหลียน 			อาหารบนเครื่อง	DALIAN JUZISHUIJING HOTEL / SANSUI HOTEL ★★★★★ มาตรฐานของจีนหรือเทียบเท่า
2	<ul style="list-style-type: none"> เมืองต้าเหลียน-จัตุรัสซิงไห่-ย่านถนนตงกวน-ถนนจู่ปุ่น-เวนิสตะวันออก-ถนนรัสเซีย-เดินทางโดยเรือท่องเที่ยวสู่เมืองซิงเต่า (พักค้างคืนบนเรือ) 		ซีฟู้ด		นอนบนเรือสำราญ ห้องละ 2 ท่าน
3	<ul style="list-style-type: none"> เมืองเยียนโด-ท่าเรือประมงไห่ซาง-ปลาวาฬไทยตัน-เมืองผิงไห่-อุทยานแปดเซียนจ้ามทะเล-เมืองเว่ยไห่-สวนสาธารณะเว่ยไห่-กรอบรูปครอบครัวทะเล-ถนนคบเพลิงแดงแปด-ประตูแห่งโชคกลาง 				WEIHAI BOYUE HOTEL / WEIHAI JIANGUO PUYIN ★★★★★ มาตรฐานของจีนหรือเทียบเท่า
4	<ul style="list-style-type: none"> เมืองเว่ยไห่-ซากเรือบลูเวย์-Korean Town-คาเฟ่ฮอทดอก-หมู่บ้านประมงซาจื่อไจ้ว-เมืองซิงเต่า 			ปิ้งย่างเกาหลี	JIFENG HOTEL / KAILAIZHIHUI HOTEL ★★★★★ มาตรฐานของจีนหรือเทียบเท่า
5	<ul style="list-style-type: none"> เมืองซิงเต่า-สะพานจ้านเจียว-ถนนจงชานลู่-โบสถ์เซนต์โมเคิล-ตรอกเยอรมัน-พิพิธภัณฑ์เบียร์ซิงเต่า-จัตุรัส พฤษภา-ชมแสงสียามค่ำเมืองซิงเต่า ณ อ่าวผู้ชานวน 				JIFENG HOTEL / KAILAIZHIHUI HOTEL ★★★★★ มาตรฐานของจีนหรือเทียบเท่า
6	<ul style="list-style-type: none"> เมืองซิงเต่า -บินกลับกรุงเทพฯ 			อาหารบนเครื่อง	

ทางบริษัทฯ ขอสงวนสิทธิ์ในการสลับโปรแกรมทัวร์ตามความเหมาะสมขึ้นอยู่กับสถานการณ์หน้างาน โดยยึดถือผลประโยชน์ของลูกค้าเป็นสำคัญ

หมายเหตุ: ไฟท์บินยึดตามพีเรียดตามตารางบินด้านล่าง หากลูกค้าเช็คไฟท์บินรบกวนสอบถามกับเจ้าหน้าที่อีกครั้งค่ะ



วันแรก	ท่าอากาศยานสุวรรณภูมิ – สนามบินกวางเจา- เมืองต้าเหลียน
08.30 น.	คณะพร้อมกันที่ ท่าอากาศยานสุวรรณภูมิ อาคารผู้โดยสารระหว่างประเทศขาออก ชั้น 4 ประตู 10 เคาน์เตอร์ สายการบิน CHINA SOUTHERN AIRLINES (CZ) โดยมีเจ้าหน้าที่บริษัทฯ คอยให้การต้อนรับและอำนวยความสะดวกในการเช็คอิน
11.20 น.	เดินทางสู่สนามบินไป๋หยุน นครกวางเจาโดยเที่ยวบินของสายการบิน CHINA SOUTHERN AIRLINES เที่ยวบินที่ CZ358 (บริการอาหารว่างและเครื่องดื่มระหว่างเที่ยวบิน)
15.10 น.	เดินทางถึงสนามบินไป๋หยุน นครกวางเจา นำท่านผ่านด่านตรวจคนเข้าเมืองขาเข้า จากนั้นให้ท่านพักผ่อนภายในอาคารผู้โดยสารและรอต่อเครื่องไปเมืองต้าเหลียน (สัมภาระที่โหลดได้ต้องเครื่องจะถูกส่งตรงไปยังสนามบินปลายทางเมืองต้าเหลียน)
17.25 น.	เดินทางสู่เมืองต้าเหลียนโดยเที่ยวบินของสายการบิน CHINA SOUTHERN AIRLINES เที่ยวบินที่ CZ6562 (บริการอาหารว่างและเครื่องดื่มระหว่างเที่ยวบิน)
20.50 น.	เดินทางถึงสนามบินเมืองต้าเหลียน หลังตรวจรับสัมภาระและผ่านด่านศุลกากรเรียบร้อยแล้ว นำท่านเดินทางโดยรถบัสเข้าสู่โรงแรมที่พักในตัวเมืองต้าเหลียน..... พักที่ DALIAN JUZISHUIJING HOTEL / SANSHUI HOTEL โรงแรมระดับ 4 ดาวท้องถิ่นเมืองต้าเหลียน

วันที่สอง **เมืองต้าเหลียน–จัตุรัสชิงไห่–ย่านถนนตงกวน-ถนนฉู่ปุ่น-เวนิสตะวันออก-ถนนรัสเซีย-เดินทางโดยเรือท่องเที่ยวสู่เมืองชิงเต่า (พักค้างคืนบนเรือ)**

เช้า **รับประทานอาหารเช้า ณ ห้องอาหารของโรงแรม (1)**



จัตุรัสชิงไห่

หลังอาหารนำท่านเที่ยวชม **จัตุรัสชิงไห่ 星海广场** เป็นจัตุรัสขนาดใหญ่เป็นแลนด์มาร์คสำคัญของเมืองต้าเหลียน สร้างขึ้นเพื่อเฉลิมฉลองในโอกาสที่รัฐบาลอังกฤษคืนเกาะฮ่องกงในให้จีนในปี ค.ศ. 1997 ตั้งอยู่ชายฝั่งทะเลในเมืองต้าเหลียน เป็นจัตุรัสใจกลางเมืองที่ใหญ่ที่สุดในโลกและเป็นแลนด์มาร์คของเมืองต้าเหลียน รายล้อมด้วยตึกระฟ้าที่ทันสมัย ภายในมีบ่อน้ำพุดนตรี ลานหญ้าขนาดใหญ่ และลานกว้างสำหรับจัดกิจกรรมกลางแจ้ง อาทิ เทศกาลเบียร์นานาชาติ การแข่งขันวิ่งมาราธอน งานแฟชั่นนานาชาติเมืองต้าเหลียน ฯลฯ



ย่านถนนตวงกวน

นำท่านเที่ยวชม **ย่านถนนตวงกวน 东关街** ถนนโบราณที่เป็นจุดเช็คอินยอดนิยมของเมืองต้าเหลียน บริเวณนี้เป็นจุดแรกของเมืองต้าเหลียนที่มีคนจีนพำนักอาศัย ในช่วงที่รัสเซียปกครองบริเวณนี้ถูกกำหนดให้เป็นย่านคนจีน ในช่วงที่ญี่ปุ่นยึดครองเมืองต้าเหลียนที่นี่เป็นจุดตั้งด่านของกองทัพญี่ปุ่นในช่วงต้นศตวรรษที่ 20 ประกอบด้วยอาคารบ้านเรือนตามสถาปัตยกรรมแบบญี่ปุ่นผสมแบบตะวันตกกว่าร้อยหลัง มีร้านอาหาร ร้านกาแฟ บาร์เบียร์ เบเกอรี่ เหมาะแก่การเดินเล่น ซ้อปปิ้ง ทานอาหารสำหรับผู้ที่มีนิยมนิยมความคลาสสิก.....



ถนนญี่ปุ่น

นำท่านเที่ยวชม **ถนนญี่ปุ่น 大连日本风情街** เป็นอีกหนึ่งแหล่งเช็คอินที่นักท่องเที่ยวไม่ควรพลาด ได้รับฉายาว่าเป็น **เกียวโตน้อยแห่งราชวงศ์ถัง 盛唐小京都** ออบแบบโดยสถาปนิกชาวญี่ปุ่น และใช้วัสดุที่นำเข้ามาจากญี่ปุ่นในการก่อสร้าง ที่นี่ถูกเนรมิตให้กลายเป็นเมืองเกียวโตขนาดย่อม และเป็นจุดเช็คอินถ่ายภาพสำหรับนักท่องเที่ยวสมัยใหม่.....

เที่ยง

รับประทานอาหารกลางวัน ณ ภัตตาคาร (2)



เมืองเวนิสตะวันออก



จากนั้นนำท่านเที่ยวชม **เมืองเวนิสตะวันออก 大连东方威尼斯城** เป็นเมืองเวนิสจำลองที่ถูกสร้างขึ้นด้วยทุนกว่า 8,000 ล้านบาท ออกแบบโดยบริษัท ARC จากประเทศฝรั่งเศส โดยจำลองผังเมืองเวนิสในประเทศอิตาลี บนพื้นที่กว่า 400,000 ตารางเมตร ประกอบด้วยคลองเวนิสและอาคารที่มีสถาปัตยกรรมแบบตะวันตกกว่า 200 หลัง มีบริการล่องเรือคอนโดล่าแก่นักท่องเที่ยว (ค่าทัวร์ไม่รวมค่าล่องเรือคอนโดล่า สำหรับท่านที่ต้องการล่องเรือสามารถสอบถามค่าล่องเรือได้จากไกด์ท้องถิ่น)นำท่านเดินชม ถ่ายภาพที่ระลึกท่ามกลางอาคารสไตล์ยุโรปตามอัธยาศัย.....



รถรางไฟฟ้า



จากนั้นนำท่านขึ้น **รถรางไฟฟ้า 有轨电车** เป็นรถรางไฟฟ้าที่สร้างขึ้นในปี ค.ศ. 1909 โดยบริษัทญี่ปุ่น (เมืองดัลเฮลีนเคยตกเป็นเมืองขึ้นของญี่ปุ่นในปีค.ศ. 1900 – 1945) นำท่านนั่งรถรางโบราณผ่านชมตัวเมืองดัลเฮลีน หนึ่งในเมืองแรก ๆ ที่มีบริการรถรางไฟฟ้าเปิดให้บริการในเขตเมือง ปัจจุบันมีเพียงสายที่ยังเปิดให้บริการในเมืองดัลเฮลีน.....



ถนนรัสเซีย



ต่อด้วยนำท่านเที่ยวชมและเก็บภาพ ณ ถนนรัสเซีย 俄罗斯风情街 ในอดีตที่นี่เป็นที่ตั้งของที่ศาลาว่าการเมืองต้าเหลียน ภายหลังได้กลายเป็นชุมชนของพ่อค้าและวิศวกรทางรถไฟชาวรัสเซีย บริเวณนี้จึงเต็มไปด้วยอาคารบ้านเรือนแบบตะวันตก (รัสเซีย) มากมาย นอกจากนี้ได้เก็บภาพที่มีพื้นหลังเป็นอาคารสถาปัตยกรรมตะวันตก ที่นี่ยังมีร้านค้าที่จำหน่ายสินค้าและของที่ระลึกที่น่าเข้าจากรัสเซีย อาทิ ช็อกโกแลต เหล้าวอดก้า ตุ๊กตา รัสเซีย ฯลฯ

ค่ำ รับประทานอาหารค่ำ ณ ภัตตาคาร (3)

หลังอาหารนำท่านเดินทางสู่ท่าเรือเมืองต้าเหลียน เพื่อเตรียมขึ้นเรือท่องเที่ยววันทางสู่เมืองชิงเต่า เมื่อเวลาแก่เวลา นำท่านขึ้นเรือ ZHONGTIE BOHAI CRUISE เพื่อเดินทางสู่เมืองชิงเต่า



22.30 น. เดินทางโดยเรือท่องเที่ยว ZHONGTIE BOHAI CRUISE เพื่อเดินทางสู่เมืองชิงเต่า

คืนนี้พักบนเรือห้องละ 2 ท่าน *(ห้องพักปรับอากาศแบบ 4 เตียง)*

หมายเหตุ เรือท่องเที่ยวที่จองตั๋วได้ในแต่ละวันอาจมีเวลาแตกต่างกันในบางวัน บริษัทฯ ขอสงวนสิทธิ์ในการเปลี่ยนแปลงเวลาของเที่ยวเรือโดยมิแจ้งล่วงหน้า

วันที่สาม เมืองเยินไถ่-ท่าเรือประมงไห่ซาง-ปลาวาฬเกย์ตัน-เมืองเฟิงไห่ล-อุทยานแปดเซียนข้ามทะเล-เมืองเว่ยไห่-สวนสาธารณะเว่ยไห่-กรอบรูปครอบทะเล-ถนนคอปเปลิงเลขแปด-ประตูแห่งโชคกลาง

05.30 น. เรือท่องเที่ยวนำคณะเดินทางถึงท่าเรือเมืองเยินไถ่ นำท่านขึ้นรถบัสเพื่อเดินทางสู่ตัวเมืองเยินไถ่

เช้า รับประทานอาหารเช้า ณ ห้องอาหารของโรงแรม (4)



ท่าเรือชาวประมงไห่ซาง



หลังอาหารนำท่านเที่ยวชม **ท่าเรือชาวประมงไห่หาง 烟台海昌鱼人码头** ทำเรื่อนี้เต็มไปด้วยสถาปัตยกรรมสไตล์อเมริกาเหนือ และยุโรป ให้ท่านได้สัมผัสและเก็บภาพบรรยากาศที่แสนโรแมนติกริมทะเล ที่มีอาคาร



ประติมากรรม วาฬโดดเดี่ยว



นำท่านถ่ายภาพสุดสร้างสรรค์ที่ประติมากรรม **วาฬเกยตื้น หรือวาฬโดดเดี่ยว 孤独的鲸** วาฬยักษ์ตัวนี้กำลังกระโดดขึ้นจากทะเล ซ่อนตัวอยู่ท่ามกลางทะเลป้อไห่สีฟ้าคราม เป็นจุดถ่ายภาพยอดนิยมในช่วงน้ำลง ให้ท่านได้เก็บภาพ จุดไฮไลต์เป็นที่ระลึก

จากนั้นนำท่านเดินทางสู่**เมืองผิงไห่ 蓬莱** (ระยะทาง 90 กม.ใช้เวลาเดินทางราว 1 ชั่วโมงเศษ)

เที่ยง

รับประทานอาหารกลางวัน ณ ภัตตาคาร (5)



อุทยานท่องเที่ยวแปดเซียนข้ามทะเล



นำท่านเที่ยวชม **อุทยานท่องเที่ยวแปดเซียนข้ามทะเล 八仙过海景区** อุทยานตั้งอยู่บนเกาะที่เกิดจากการถมทะเล มีรูปปลั๊กบ๊อคคล้ายน้ำเต้าเมื่อมองจากมุมสูง อันเป็นสัญลักษณ์ของลัทธิเต๋า ในเขตอุทยานมีศาลาและศาลเจ้าหลายแห่งที่ประดิษฐานเทพเจ้าตามความเชื่อในลัทธิเต๋า ชม **รูปปั้นแปดเซียนข้ามทะเล 八仙过海塑像** ที่ตั้งโดดเด่นอยู่ริมทะเลที่มาของตำนานที่เล่าสืบทอดมานับพันปี....

จากนั้นนำท่านเดินทางสู่**เมืองเว่ยไห่ 威海** (ระยะทาง 160 กม.ใช้เวลาเดินทางราว 2 ชั่วโมงเศษ) ตั้งอยู่ปลายเหนือสุดของคาบสมุทรซานตง ซึ่งเป็นเมืองท่าสำคัญที่มีชายฝั่งทะเลสวยงามสะอาด อากาศเย็นสบายในฤดูร้อน และมีหิมะตกหนักในฤดูหนาว ได้รับอิทธิพลวัฒนธรรมเกาหลีใต้เนื่องจากที่ตั้งใกล้กับประเทศเกาหลีที่สุด เมืองเป็นเมืองท่าตากอากาศที่มีนักท่องเที่ยวนิยมเดินทางท่องเที่ยวและพักผ่อน....



กรอบรูปวิวทะเล



นำท่านชมสวนสาธารณะเวย์ไห่ **威海公园** สวนสาธารณะริมทะเลที่ใหญ่ที่สุดของเมืองเวย์ไห่ ให้ท่านชมและถ่ายภาพคู่กับ **กรอบรูปยักษ์วิวทะเล 威海公园大相框** แลนด์มาร์คที่เป็นอีกหนึ่งไฮไลท์ที่ฮิตของเมืองเวย์ไห่



ถนนคอบเพลิงหมายเลข 8



จากนั้นนำท่านเก็บรูปกับ **ถนนคอบเพลิงหมายเลข 8 火炬八街** มุมสุดฮิตที่ต้องมาเก็บรูป เป็นถนนสายเล็ก ๆ ที่ทอดยาวสุดตา เหมือนกับว่าบรรจบกลับเส้นขอบฟ้า เป็นจุดที่นักท่องเที่ยวต้องมาเก็บภาพบรรยากาศ เพราะฮิตที่สุดขอบเมืองเวย์ไห่แล้วตอนนี้ ให้ท่านได้เก็บภาพ และนั่งชิลคาเฟ่ ตามอัธยาศัย.....



ประตูแห่งโชคกลาง



จากนั้นนำท่านเดินทางต่อสู่ **ประตูแห่งโชคกลาง 威海幸福门** อีกหนึ่งสัญลักษณ์แห่งที่โดดเด่นของเมืองเวย์ไห่ ที่หมายถึงประตูสู่ความสุขในชีวิต และสมความปรารถนา ณ ริมชายฝั่งทะเลของเมืองเวย์ไห่ สัญลักษณ์แห่งความหวัง และความสุขของชาวพื้นเมือง ประตูนี้สร้างขึ้นเพื่อฉลองครบรอบ 100 ปี ของการเปิดท่าเรือเวย์ไห่

จึงขนานนามว่าเป็น **ประตูแห่งโชคกลาง** ที่คอยต้อนรับนักท่องเที่ยวทุกท่าน โครงสร้างของประตูที่ตั้งตระหง่าน โอบล้อมของท้องทะเลและเกาะหลิวกง อยู่เบื้องหน้า เป็นภาพที่สวยงาม ให้ท่านเก็บบรรยากาศเป็นที่ระลึก.....

ค่ำ

รับประทานอาหารค่ำ ณ ภัตตาคาร (6)

พักที่ **WEIHAI BOYUE HOTEL / WEIHAI JIANGUO PUYIN** โรงแรมระดับ 4 ดาวท้องถิ่นเมืองเวย์ไห่

วันที่สี่

เมืองเวย์ไห่-ซากเรือบลูเวย์-Korean Town-คาเฟ่ฮอตง-หมู่บ้านประมงซาจื่อโข่ว-เมืองชิงเต่า

เช้า

รับประทานอาหารเช้า ณ ห้องอาหารของโรงแรม (7)



เรือบลูเวย์

นำท่านเที่ยวชม **เรือบลูเวย์ 布鲁斯沉船** ซากเรือบรรทุกสินค้าขนาดใหญ่ที่ถูกคลื่นซัดมาเกยตื้น ณ **สุดขอบชายฝั่งเมืองเวย์ไห่** ตั้งแต่ปี 2022 จากนั้นก็กลายเป็น **แลนด์มาร์ค** ในการถ่ายภาพสุดฮิตของนักท่องเที่ยว สร้างบรรยากาศที่สุดชิค ให้ท่านได้เก็บภาพเรือที่ถูกทอดทิ้งลำนี้ตามอัธยาศัย...



KOREAN TOWN หันเล่อฝาง

จากนั้นนำท่านสู่ **ย่านเกาหลี KOREAN TOWN หันเล่อฝาง 韩乐坊** แหล่งท่องเที่ยวระดับ 3A ที่ชุกชุมเซ็ปวัฒนธรรมเกาหลีของเมืองเวย์ไห่ ประกอบด้วยถนนคนเดินเกาหลี ประตุน้ำสี่สาย หอเฉลิมฉลอง และจัตุรัสวัฒนธรรมเล่อเทียนที่มีความโดดเด่นด้านสถาปัตยกรรม ให้ท่านได้เดินชม เก็บภาพ ลิ้มรสอาหารพื้นเมืองในย่านเกาหลีได้อย่างเต็มอิ่ม.....

เที่ยง

รับประทานอาหารกลางวัน ณ ภัตตาคาร (8)



คาเฟ่อีสต



จากนั้นนำท่าน เดินทางสู่ **คาเฟ่อีสต 落日古堡** นำท่านชมปราสาทในเทพนิยาย ที่ตั้งตระหง่านอยู่ริมชายหาด นานาชาติไว้ให้ คาเฟ่ที่ออกแบบด้วยสถาปัตยกรรมสไตล์ยุโรป ตัดกับวิวทะเลสีคราม และที่นี่คือแม่เหล็กดึงดูดนักท่องเที่ยวมาเก็บบรรยากาศความสวยงามความโรแมนติก (**ตัวปราสาทเป็นร้านคาเฟ่ หากท่านต้องการเข้าไปด้านใน ต้องจ่ายค่าเครื่องดื่ม ตามเมนูของทางร้าน ซึ่งไม่รวมในอัตราค่าทัวร์**)



หมู่บ้านซาจื่อโข่ว



จากนั้นนำท่านสัมผัสเสน่ห์ของหมู่บ้านชาวประมง **ซาจื่อโข่ว 沙子口渔村** ให้ท่านได้ชมวิถีชีวิตดั้งเดิมกับทิวทัศน์ชายทะเล วิวบ้านเรือนหลากสีที่ตั้งเรียงรายตามแนวชายฝั่งที่โดดเด่นด้วยเอกลักษณ์ ทำให้ **หมู่บ้านซาจื่อโข่ว** เป็นเอกลักษณ์เป็นจุดถ่ายภาพราวกับเมืองชายฝั่งของอิตาลีในยุโรป, จึงเป็นที่ดึงดูดให้นักท่องเที่ยวต่างอยากมาสัมผัสบรรยากาศ ณ หมู่บ้านชาวประมงซาจื่อโข่วแห่งนี้

จากนั้นนำท่านเดินทางสู่ **เมืองชิงเต่า 青岛**

ค่ำ **รับประทานอาหารค่ำ ณ ภัตตาคาร (9)**
พักที่ **JIFENG HOTEL / KAILAIZHIHUI HOTEL** โรงแรมระดับ 4 ดาวท้องถิ่น เมืองชิงเต่า

วันที่ห้า **เมืองชิงเต่า-สะพานจ้านเจียว-ถนนจงซานคู่-โบสถ์เซนต์ไมเคิล-ตรอกเยอรมัน-พิพิธภัณฑ์เบียร์ชิงเต่า-จัตุรัส พฤษภา-ชมแสงสียามค่ำเมืองชิงเต่า ณ อ่าวฝูซานวาน**

เช้า **รับประทานอาหารเช้า ณ ห้องอาหารของโรงแรม (10)**



สะพานจ้านเจียว



หลังอาหารนำท่านเดินทางชม**สะพานจ้านเจียว 栈桥** เป็นแลนด์มาร์คแห่งประวัติศาสตร์คู่เมืองชิงเต่า สร้างเมื่อปี ค.ศ.1891 มีลักษณะเป็นสะพานหินทอดยาวกว่า 440 เมตรสู่ทะเล ปลายสะพานมีศาลา ทรงแปดเหลี่ยมสีแดงที่โดดเด่น ซึ่งเป็นสัญลักษณ์บนฉลากเบียร์ชิงเต่า ขึ้นชื่อเรื่องวิวสวย รับลมทะเล ให้ท่านเก็บภาพบรรยากาศ โดยรอบอย่างเต็มอิ่ม.....



ถนนางซาน



จากนั้นนำท่านเดินเที่ยวชม **ถนนางซาน 中山路** ถนนที่เต็มไปด้วยกลิ่นอายยุโรป และถนนสายนี้มีบันทึกรื่องราวมากกว่าศตวรรษของเมืองชิงเต่าไว้ ที่นี่เป็นศูนย์กลางการค้าแห่งแรกที่เต็มไปด้วยสถาปัตยกรรมสไตล์ยุโรปเก่าแก่ที่ได้รับอิทธิพลมาจากเยอรมัน ให้ท่านได้เดินเก็บบรรยากาศ และ เก็บภาพกับ **โบสถ์เซนต์ไมเคิล 青岛圣弥额尔天主教堂(ด้านนอก)** อีกหนึ่งแลนด์มาร์คที่โดดเด่นด้วยสถาปัตยกรรมแบบยุโรปในเมืองชิงเต่า ออกแบบและก่อสร้างโดยชาวเยอรมันในยุคต้นศตวรรษที่ 20 ซึ่งขณะนั้นเมืองชิงเต่ายังเป็นเขตเช่าของเยอรมัน ปัจจุบันโบสถ์แห่งนี้ได้เปิดให้นักท่องเที่ยวเข้าชมในวันที่ไม่ได้มีการประกอบพิธีทางศาสนา.....



เมืองเก่าเยอรมัน ตรอกกว่างซิงหลี่



จากนั้นเดินทางต่อสู่ย่าน **เมืองเก่าเยอรมัน ตรอกกว้างชิงหลี 广兴里** ตรอกชอกชอยที่เรียงรายไปด้วยอาคารสถาปัตยกรรมแบบผสมผสานแบบจีนและอาคารสไตล์ยุโรป

เที่ยง

รับประทานอาหารกลางวัน ณ ภัตตาคาร (11)



โรงเบียร์ชิงเต่า

จากนั้นนำท่านเที่ยวชม **โรงเบียร์ชิงเต่า 青岛啤酒博物馆** พิพิธภัณฑ์เบียร์ที่ขึ้นชื่อของเมืองชิงเต่า ซึ่งเป็นเบียร์ยี่ห้อแรกที่ผลิตขึ้นในประเทศจีน ชมเบียร์ คอลเลกชันที่มียี่ห้อหลากหลายที่สุดของโลก และชมการจัดแสดงภาพและวิดิทัศน์เกี่ยวกับวิวัฒนาการของเบียร์ ขั้นตอนการผลิตและอื่น ๆ ที่เกี่ยวข้อง พร้อมชิมเบียร์ชิงเต่า ซึ่งเป็นเบียร์ที่ขายดีที่สุดยี่ห้อหนึ่งของจีน.. **(ชิมเบียร์ชิงเต่าท่านละ 1 แก้ว รับกลับอีก 1 ขวดเล็ก ตอนเดินออก)**



จัตุรัส 4 พฤษภาคม

จากนั้นนำท่านเดินเที่ยวชม **จัตุรัส 4 พฤษภาคม May Fourth Square** แลนด์มาร์กสำคัญริมอ่าวของเมืองชิงเต่า สถานที่แห่งนี้เป็นจุดที่ชาวเมืองออกมาเดินขบวนเรียกร้องอิสรภาพจากการปกครองของเยอรมัน เมื่อวันที่ 4 พฤษภาคม ค.ศ. 1919 หลังจากตกอยู่ภายใต้การปกครองมานานกว่า 10 ปี ปัจจุบันจัตุรัสแห่งนี้กลายเป็นพื้นที่พักผ่อนยอดนิยมของชาวเมืองและนักท่องเที่ยว และมีประติมากรรมสีแดงรูปเกลียว “May Wind” ที่สื่อถึงพลังและอุดมการณ์ของประชาชนในวันนั้นอย่างสง่างาม.....

ค่ำ

รับประทานอาหารค่ำ ณ ภัตตาคาร (12)



แสงสี ณ อ่าวฟู่ซานวาน

หลังอาหารนำท่านชมความอลังการของแสงสี ณ **อ่าวฟู่ซานวาน 浮山湾灯光秀** ชมความอลังการของแสงสี
ยามหัวค่ำ และไฟที่เต้นระบำได้บนตึกสูง และเป็นหนึ่งในไนท์วิวที่สวยงามที่สุดแห่งหนึ่งของจีน.....

พักที่ **JIFENG HOTEL / KAILAIZHIHUI HOTEL** โรงแรมระดับ 4 ดาวท้องถิ่น เมืองชิงเต่า

วันที่หก **เมืองชิงเต่า - บินกลับกรุงเทพฯ**

เช้า **รับประทานอาหารเช้า ณ ห้องอาหารของโรงแรม (13)**

หลังอาหารนำท่านเดินทางสู่สนามบินเจียวโตง เมืองชิงเต่า ทำการเช็คอิน โหลดสัมภาระก่อนขึ้นเครื่อง
11.35 น. เหมิรฟ้าสู่เมืองกวางเจา **โดยสายการบิน CHINA SOUTHERN AIRLINES** เที่ยวบินที่ **CZ3200**
(บริการอาหารร้อนและเครื่องดื่มระหว่างเที่ยวบิน)

14.50 น. เดินทางถึงสนามบิน ไปใหญ่ นครกวางเจา นำท่านผ่านด่านตรวจคนเข้าเมืองขาออก
จากนั้นให้ท่านพักผ่อนภายในอาคารผู้โดยสารและรอต่อเครื่อง (สัมภาระที่โหลดได้ต้องเครื่องจะถูกส่งตรงมายัง
สนามบินสุวรรณภูมิ)

16.55 น. เหมิรฟ้าสู่กรุงเทพฯ โดยเที่ยวบินของสายการบิน **CHINA SOUTHERN AIRLINES** เที่ยวบินที่ **CZ8019**
(บริการอาหารว่างและเครื่องดื่มระหว่างเที่ยวบิน)

18.55 น. เดินทางกลับถึง **ท่าอากาศยานสุวรรณภูมิ กรุงเทพฯ** โดยสวัสดิภาพพร้อมความประทับใจ

อัตราค่าบริการ

วันเดินทาง	ราคาทัวร์/ท่าน พักห้องละ 2-3 ท่าน	ราคาทัวร์เด็ก/ท่าน (อายุไม่เกิน 12 ปีไม่ใช้ เตียง)	ราคา ห้องพักเดี่ยวจ่ายเพิ่ม
เดือน มิถุนายน			
20-25 มิถุนายน 69	23,900	23,900	5,500
21-26 มิถุนายน 69	23,900	23,900	5,500
22-27 มิถุนายน 69	23,900	23,900	5,500
25-30 มิถุนายน 69	23,900	23,900	5,500
27 มิ.ย. -2 ก.ค. 69	23,900	23,900	5,500



เที่ยวให้เต็มสุขยิ่งขึ้น

เพื่อให้การเดินทางท่องเที่ยวของท่านได้รับความสะดวกสบายและได้รับการบริการที่ได้มาตรฐานทางบริษัทฯ ได้จัดหัวหน้าทัวร์ที่มีคุณสมบัติพิเศษ **THROUGH GIUDE** ซึ่งมีความชำนาญในเส้นทาง มีประสบการณ์ในการทำงานท่องเที่ยว สื่อสารภาษาท้องถิ่นได้ดี **โดยสามารถทำหน้าที่ได้ทั้งเป็นหัวหน้าทัวร์ที่ดูแลลูกค้าอย่างใกล้ชิด เป็นกันเอง และเป็นไกด์นำเที่ยวที่แนะนำสถานที่ท่องเที่ยว อีกทั้งบรรยายข้อมูลต่าง ๆ บนรถได้** โดยหัวหน้าทัวร์ของเราจะทำงานร่วมกับไกด์ท้องถิ่น (ไกด์ท้องถิ่นในบางพื้นที่อาจพูดภาษาไทยไม่ได้ หรือพูดได้ไม่ดีเท่าที่ควร)

เงื่อนไขการจองทัวร์

****โปรดอ่านและทำความเข้าใจเงื่อนไขเหล่านี้เพื่อผลประโยชน์ของท่าน และความสะดวกในการบริการ****



อัตราค่าบริการรวม



1) ค่าตั๋วเครื่องบินไป-กลับ ชั้นประหยัด พร้อมค่าภาษีสนามบินทุกแห่งตามโปรแกรมท่องเที่ยว พร้อมค่าน้ำหนักสัมภาระโหลดใต้ท้องเครื่องท่านละ 20 กิโลกรัม สายการบินอนุญาตให้โหลดได้ท่านละ 1 ชั้น



2) ค่าโรงแรมที่พักระดับมาตรฐานตามที่รายการทัวร์ระบุ

- ท่านที่เดินทางคนเดียว ทางโรงแรมจัดห้องพักเดี่ยวแบบเตียงเดี่ยว Double Bed หรือเตียงคู่ Twin Bed ท่านต้องเสียค่าส่วนต่างห้องพักเดี่ยวตามเงื่อนไขของทัวร์ที่ระบุในโปรแกรมทัวร์
- ท่านที่เดินทางเป็นคู่ ทางโรงแรมจัดห้องพักคู่แบบเตียงคู่ Twin Bed ในกรณีที่ท่านต้องการห้องพักคู่แบบเตียงเดี่ยว Double Bed ท่านสามารถแจ้งผ่านพนักงานขายก่อนการเดินทาง
- ท่านที่เดินทางด้วยกัน 3 ท่าน ทางโรงแรมจัดห้องพักให้ท่านแบบ 3 เตียง Triple Room หรือเตียงแบบมาตรฐาน 2 เตียงพร้อมเตียงเสริมแบบเคลื่อนได้ 1 เตียงในห้องเดียวกัน



3) ค่าเข้าชมสถานที่ท่องเที่ยวต่างๆ (หนึ่งครั้ง) ตามที่รายการทัวร์ระบุ

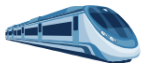


4) ค่าใช้จ่ายของไกด์ท้องถิ่น หัวหน้าทัวร์และคนขับรถ อากิ ค่าตั๋วเครื่องบิน ค่าที่พัก ค่าอาหาร ค่าเบียร์เลี้ยง ฯลฯ (ยังไม่รวมค่าทิป)



5) ค่าอาหารและเครื่องดื่มตามที่รายการทัวร์ระบุ

- สำหรับเส้นทางจีน ฮองกง ไต้หวัน ทางทัวร์จะจัดอาหารเป็นแบบบุฟเฟต์ หรือโต๊ะจีนในภัตตาคารและร้านอาหาร ในกรณีที่เป็โต๊ะจีนทางร้านอาหารจะจัดให้นั่งโต๊ะละ 7 - 11 ท่านโดยขึ้นอยู่กับจำนวนของผู้เดินทางในแต่ละคณะ
- ร้านอาหารในบางเส้นทางอาจไม่สามารถจัดอาหารพิเศษ เช่น อาหารเจ อาหารมังสวิรัต ให้ลูกค้าทัวร์ที่ทานอาหารพิเศษได้ กรณีที่ท่านสละสิทธิ์การทานอาหารบางมื้อหรืออาหารทั้งหมดตามที่รายการทัวร์ระบุ ทางทัวร์ไม่สามารถคืนค่าอาหารให้ท่านได้ในทุกกรณี



6) ค่ายานพาหนะตามที่โปรแกรมท่องเที่ยวระบุ เช่น รถบริการระหว่างนำเที่ยวตามโปรแกรมทัวร์ ค่าเรือหรือ ค่ารถไฟเฉพาะที่โปรแกรมทัวร์ระบุ



7) ค่าประกันอุบัติเหตุคุ้มครองในระหว่างการเดินทาง คุ้มครองในวงเงินท่านละ 1,000,000 บาท และค่ารักษาพยาบาลกรณีเกิดอุบัติเหตุวงเงินท่านละ 500,000 บาท ตามเงื่อนไขของกรมธรรม์ (หมายเหตุ กรมธรรม์ไม่ได้คุ้มครองประกันสุขภาพ กรณีที่ท่านต้องการประกันที่มีการคุ้มครองสุขภาพด้วย สามารถซื้อเพิ่มได้จาก บริษัทประกันภัย ฯลฯ)

อัตรานี้ไม่รวม



1) ค่าน้ำหนักกระเป๋าเดินทาง เฉพาะส่วนที่เกินกว่าที่ สายการบินกำหนด



4) ค่าธรรมเนียมเอกสารอนุญาต ที่กลับเข้าประเทศของผู้ถือ หนังสือเดินทางต่างชาติ



2) ค่าธรรมเนียมในการทำ หนังสือเดินทาง และเอกสาร ของคนต่างด้าว



5) ค่าภาษีมูลค่าเพิ่ม 7% และ ค่าภาษีบริการหัก ณ ที่จ่าย 3% (กรณีต้องการใบกำกับภาษี)



3) ค่าใช้จ่ายส่วนตัวนอกเหนือจาก ที่รายการทัวร์ระบุ
-เช่น ค่าอาหารและเครื่องดื่มที่สั่ง เพิ่มเอง ค่าโทรศัพท์ ค่าอินเทอร์เน็ต ค่าซักรีด ค่ายาหรือ ค่าใช้จ่ายในการ หาดมอ ฯลฯ



6) ค่าทิปโถก คนขับรถ หัวหน้าทัวร์
1,800 บาท
ต่อหนึ่งผู้เดินทาง
เด็กชำระเท่าผู้ใหญ่



เงื่อนไขการให้บริการ



- **คณะทัวร์ที่จะออกเดินทางได้ในแต่ละครั้งต้องมีจำนวนผู้เดินทางไม่ต่ำกว่า 10 ท่าน** ถ้าจำนวนผู้เดินทางไม่ครบตามจำนวนดังกล่าว ทางทัวร์ขอสงวนสิทธิ์ในการปรับเปลี่ยนราคาทัวร์หรือแจ้งยกเลิกการเดินทาง
- **ในกรณีที่ลูกค้าต้องทำการจองตั๋วโดยสารเครื่องบินภายในประเทศล่วงหน้า** กรุณาติดต่อเจ้าหน้าที่ของบริษัทฯ เพื่อเช็คว่ากรุ๊ปที่ท่านจองคอนเฟิร์มการเดินทางหรือไม่ มีการปรับเปลี่ยนเที่ยวบินหรือเวลาบินหรือไม่ หากท่านทำการซื้อตั๋วโดยสารเครื่องบินภายในล่วงหน้าโดยไม่ได้แจ้งให้เจ้าหน้าที่ของบริษัทฯ ทราบล่วงหน้า ทางบริษัทฯ จะไม่รับผิดชอบใด ๆ หากวัน เวลาของตั๋วโดยสารของท่านไม่สอดคล้องกับเวลาของเที่ยวบินของทัวร์



หนังสือเดินทางที่ไม่สามารถใช้เดินทางได้

- หนังสือเดินทางที่มีอายุเหลือไม่ถึง 6 เดือน

หมายถึงหนังสือเดินทางที่ใกล้จะหมดอายุ หากนับจากวันที่ต้องใช้เดินทางจนถึงวันหมดอายุ ถ้าน้อยกว่า 6 เดือนหรือ 180 วัน ถือว่าเป็นพาสปอร์ตหมดอายุ ท่านต้องไปทำเล่มใหม่ทันที



ตัวอย่าง : หากท่านเดินทางวันที่ 1 มกราคม
หนังสือเดินทางของท่านจะต้องมีวันหมดอายุหลังวันที่ 30 มิถุนายน

- หนังสือเดินทางที่ชำรุด หมายถึงหนังสือเดินทางที่มีส่วนใดส่วนหนึ่งขาดหายหรือชำรุด

เช่น หน้าแรกที่มีรูปและรายละเอียดของผู้เดินทางมีรอยฉีกขาดหรือมีรอยขีดเขียน หรือมีการเติมสีหรือหมึกจนทำให้ไม่สามารถมองเห็นรายละเอียดได้ครบถ้วน หน้าในเล่มหนังสือเดินทางขาดหายทั้งหน้า หรือบางส่วน ใช้กาวติดหน้าใดหน้าหนึ่งในเล่มจนไม่สามารถเปิดดูรายละเอียดได้ มีรอยแปดเปื้อน คราบน้ำที่เกิดจากความเปียกชื้น

ล้วนถือว่าเป็นหนังสือเดินทางชำรุดที่ไม่สามารถใช้เดินทางได้

- หนังสือเดินทางที่ใช้ในวันเดินทาง ไม่ตรงกับสำเนาหนังสือเดินทางที่ใช้ในการจองตั๋ว (สำหรับท่านที่มีหนังสือเดินทางมากกว่า 1 เล่ม) **ท่านจะไม่สามารถเดินทางได้** บริษัทฯ ขอสงวนสิทธิ์ที่จะไม่คืนค่าตั๋วใด ๆ และไม่รับผิดชอบใด ๆ ทั้งสิ้น





เงื่อนไขการยกเลิก

ยกเลิกไม่น้อยกว่า **30** วัน
ก่อนการเดินทาง

คืนค่าทัวร์เต็มจำนวน

หรือเท่าที่ลูกค้าชำระให้บริษัทฯ ยกเว้นค่าใช้จ่ายที่เกิดขึ้นจริงเพื่อเตรียมการเดินทาง เช่น ค่ามัดจำตัวเครื่องบิน ค่าบริการแลนด์ในต่างประเทศ

ยกเลิกไม่น้อยกว่า **15-29** วัน
ก่อนการเดินทาง

50%

คืนเงิน 50% ของค่าทัวร์

หรือ 50% ของยอดที่ลูกค้าชำระให้บริษัทฯ

ยกเว้นค่าใช้จ่ายที่เกิดขึ้นจริงเพื่อเตรียมการเดินทาง เช่น ค่ามัดจำตัวเครื่องบิน ค่าบริการแลนด์ในต่างประเทศ

ยกเลิกน้อยกว่า **15** วัน
ก่อนการเดินทาง

ไม่คืนเงินทั้งหมด

ที่ลูกค้าชำระให้บริษัทฯ แล้ว

**** กรณีที่ท่านเดินทางไปกับคณะทัวร์ และงดใช้บริการบางอย่างใดอย่างหนึ่ง หรือวันใดวันหนึ่งหรือทั้งหมดทางบริษัทฯ ถือว่าท่านสละสิทธิ์ในการรับบริการ บริษัทฯ ขอสงวนสิทธิ์ที่จะไม่คืนค่าใช้จ่ายใด ๆ แก่ท่าน****

ยกเลิกหรือเลื่อน
การเดินทางใน



ช่วงเทศกาล

ไม่คืนเงินทั้งหมด

เช่น ช่วงวันปีใหม่ วันสงกรานต์ และช่วงวันหยุดยาว บริษัทฯ จำเป็นต้องชำระเงินเต็มจำนวนล่วงหน้ากับสายการบินและโรงแรมในต่างประเทศเพื่อการันตีตัวโดยสารหรือห้องพักในช่วงเทศกาล

กรณีที่คณะทัวร์
ที่เดินทางโดย



เที่ยวบินพิเศษ

ไม่คืนเงินทั้งหมด

เที่ยวบินเช่าเหมาลำ CHARTER FLIGHT ทางสายการบินมีการเก็บค่ามัดจำล่วงหน้าที่เข้มงวดกว่าเที่ยวบินปกติ บริษัทฯ ขอสงวนสิทธิ์ที่จะไม่คืนเงินมัดจำ หรือค่าทัวร์ทั้งหมดที่ท่านชำระกับบริษัทฯ

กรณีที่ไม่ผ่าน

ด้านตรวจคนเข้าเมือง



ไม่คืนเงินทั้งหมด

หากด้านตรวจคนเข้าเมืองของไทย หรือต่างประเทศปฏิเสธการเดินทางเข้าออกของลูกทัวร์ บริษัทฯ ขอสงวนสิทธิ์ที่จะไม่คืนค่าทัวร์ ไม่ว่ากรณีใด ๆ บริษัทฯ ประกอบธุรกิจด้านการท่องเที่ยวเท่านั้น ไม่สนับสนุนการเดินทางเข้า ออก ญี่ปุ่น เกาหลี จีนหรือฮ่องกงโดยผิดกฎหมาย ลูกทัวร์ทุกท่านต้องผ่านด่านตรวจคนเข้าเมือง โดยหัวหน้าทัวร์และไกด์ไม่สามารถให้ความช่วยเหลือ หรือ การันตีใด ๆ ได้



หมายเหตุ

1. บริษัทฯ มีสิทธิ์ที่จะเปลี่ยนแปลงรายละเอียดบางประการในทัวร์นี้ เมื่อเกิดเหตุสุดวิสัยจนไม่อาจแก้ไขได้
2. บริษัทฯ ไม่รับผิดชอบค่าเสียหายในเหตุการณ์ที่เกิดจากสายการบิน ภัยธรรมชาติ ปฏิวัติและอื่นๆ ที่อยู่นอกเหนือการควบคุมของทางบริษัทฯ หรือค่าใช้จ่ายเพิ่มเติมที่เกิดขึ้นทางตรงหรือทางอ้อม เช่น การเจ็บป่วย, การถูกทำร้าย, การสูญหาย, ความล่าช้า หรือจากอุบัติเหตุต่างๆ
3. หากท่านก่อนตัวก่อนรายการท่องเที่ยวจะสิ้นสุดลง ทางบริษัทฯ จะถือว่าท่านสละสิทธิ์และไม่คืนเงินค่าบริการที่ท่านได้ชำระไว้แล้วไม่ว่ากรณีใดๆ ทั้งสิ้น
4. บริษัทฯ จะไม่รับผิดชอบต่อการห้ามออกนอกประเทศ หรือ ห้ามเข้าประเทศ อันเนื่องมาจากมีสิ่งผิดกฎหมาย หรือเอกสารเดินทางไม่ถูกต้อง หรือ การถูกปฏิเสธในกรณีอื่นๆ
5. รายการทัวร์นี้เป็นเพียงข้อเสนอที่ต้องได้รับการยืนยันจากบริษัทฯ อีกครั้งหนึ่ง หลังจากได้รับการยืนยันที่นิ่งจากสายการบิน และโรงแรมที่พักในต่างประเทศเป็นที่เรียบร้อยแล้ว แต่อย่างไรก็ตามรายการนี้อาจเปลี่ยนแปลงได้ตามความเหมาะสม
6. มัคคุเทศก์ พนักงาน และตัวแทนของบริษัทฯ ไม่มีสิทธิ์ในการให้คำสัญญาใดๆ แก่ท่านบริษัทฯ ทั้งสิ้น นอกจากนี้เอกสารลงนามโดยผู้มีอำนาจของบริษัทฯ กำกับเท่านั้น
7. หากไม่สามารถไปเที่ยวในสถานที่ระบุในโปรแกรมได้ อันเนื่องมาจากธรรมชาติ ความล่าช้า และความผิดพลาดจากทางสายการบิน บริษัทฯ จะไม่มีการคืนเงินใดๆ ทั้งสิ้น แต่ทั้งนี้ทางบริษัทฯ จะจัดหาสถานที่ท่องเที่ยวอื่นๆ มาทดแทน โดยขอสงวนสิทธิ์การจัดหาที่ไม่แจ้งให้ทราบล่วงหน้า
8. เมื่อท่านออกเดินทางไปกับคณะแล้ว ท่านงดการใช้บริการรายการใดรายการหนึ่ง หรือไม่เดินทางพร้อมคณะถือว่าท่านสละสิทธิ์ ไม่อาจเรียกร้องค่าบริการ และเงินมัดจำคืน ไม่ว่ากรณีใดๆ ทั้งสิ้น
9. ในกรณีที่ลูกค้าต้องซื้อตั๋วโดยสารรถทัวร์ หรือเครื่องบินภายในประเทศล่วงหน้า กรุณาติดต่อเจ้าหน้าที่ของบริษัทฯ พร้อมขอคำยืนยันว่ากรุ๊ปสามารถออกเดินทางได้หรือไม่ มิเช่นนั้นทางบริษัทฯ จะไม่รับผิดชอบค่าใช้จ่ายใดๆ ทั้งสิ้น

**ขอให้มีความสุขกับการท่องเที่ยวตลอดการเดินทาง
ขอบคุณที่เลือกใช้บริการของเรา**